

BILAN RSE 2025

Une maison de parfum ancrée à Grasse,
portée par un mouvement durable et responsable

Parfex

A CRODA BRAND

Parfex

A CRODA BRAND

DESIRE TO INSPIRE

Ancrée à Grasse et portée par le groupe Croda, Parfex place la responsabilité au cœur de sa stratégie de création et de développement.

Sa triple certification ISO 9001:2015, 14001:2015 et 45001:2018 témoigne de son engagement à construire une parfumerie durable, innovante et engagée, au service de l'humain, des territoires et de l'environnement.

Nous savons qu'un parfum peut tout changer : une émotion, un instant, une histoire.

Chez Parfex, nous avons choisi d'aller plus loin : créer autrement, avec responsabilité, transparence et audace.

Nous avançons avec une conviction forte : un parfum n'a de sens que s'il préserve l'environnement, protège les ressources et respecte le monde qui l'entoure.

Chaque geste compte.

Chaque choix pèse.

Chaque innovation ouvre la voie.

Avec nos équipes, nos partenaires et Croda, nous redéfinissons notre métier pour laisser une empreinte positive, durable et authentique.

Créer mieux, avancer ensemble et inspirer demain : voilà l'élan qui nous guide.

Cristian GALUCCI, Directeur Général

LE COMEX



CRISTIAN GALUCCI
Directeur Général



YANN MABILLE
Directeur Commercial



CORALINE ARINAL
Responsable Commerciale
& Marketing



LUCIE LOPEZ
Directrice de la Création



VICTOR CHABERT
Responsable des
Opérations



AUDREY MAYAUD
DRH & Coordination



NICOLAS GUITTON
Responsable Technique



LAURIE BERNARD
Responsable Administratif
& Financier

SOMMAIRE

INTRODUCTION5

PRESENTATION & PROFIL RSE PARFEX5

UN CENTRE DE CRÉATION VISIONNAIRE,
SYMBOLE D'INNOVATION RESPONSABLE7

FAITS MARQUANTS 20258

GOURVERNANCE RSE & SMI (QHSE/ RSE)9

UNE RESPONSABILITÉ SOCIÉTALE STRUCTURÉE
ET ENGAGÉE9

MATRICE DE MATERIALITÉ10

DIAGNOSTIC RSE 202510

MATRICE DE MATÉRIALITÉ ET ENJEUX RSE10

NIVEAU DE MATURITÉ RSE12

PERSPECTIVES & DÉPLOIEMENT ...13

PILIER 1 - CLIMATE & LAND POSITIVE ..14

PILIER 2 - PEOPLE POSITIVE23

PILIER 3 - ECONOMY POSITIVE35

PILIER 4 - CUSTOMER POSITIVE41

PARFEX, UNE ENTREPRISE ENGAGÉE ET CERTIFIÉE !49

PARFEX, UNE ENTREPRISE ENGAGÉE & RÉCOMPENSÉE50

CONCLUSION & TRAJECTOIRE RSE 2026-203051

INTRODUCTION

PRESENTATION & PROFIL RSE PARFEX

PARFEX – L'excellence olfactive responsable, au cœur de Grasse

Fondée à Grasse en 1985, Parfex est une maison de création de parfums spécialisée dans les compositions parfumantes pour la parfumerie fine, le soin du corps et la maison.

Depuis 40 ans, nous façonnons des signatures olfactives uniques, nourries par l'exigence, la créativité et le savoir-faire artisanal qui font la renommée de Grasse, capitale mondiale du parfum.

Ancrée dans son territoire, Parfex puise dans cet héritage d'exception une expertise reconnue, qu'elle met au service de ses partenaires à travers le monde. Portée très tôt par sa créativité et sa maîtrise technique, la maison s'est ouverte aux marchés internationaux et accompagne aujourd'hui ses clients dans plus de 50 pays, avec le soutien d'une filiale stratégique à Dubaï.

Un Centre de Création visionnaire, symbole d'innovation responsable

En 2025, Parfex a franchi une étape majeure avec l'inauguration de son nouveau Centre de Création à Grasse. D'une surface de 2 550 m², dont 800 m² de laboratoires . Ce site de nouvelle génération incarne notre vision d'une parfumerie durable et performante. Conçu pour être trois fois plus efficace énergétiquement avec une réduction de 95 % des besoins en ventilation des laboratoires. Véritable vitrine d'une innovation responsable "Made in Grasse", ce centre est également un pôle de référence Personal Care au sein du groupe Croda.

Une maison en mouvement

Depuis 1985, Parfex compose des signatures olfactives au cœur de Grasse, capitale mondiale de la parfumerie. Ici, nous avons puisé notre exigence et notre savoir-faire artisanal.

Très vite, notre créativité et notre maîtrise technique nous ont ouvert les portes de l'international : **aujourd'hui, nous accompagnons nos clients dans plus de 50 pays, avec une filiale stratégique à Dubaï.**

+40 ANS

Création à Grasse en 1985

+50 PAYS

Rayonnement mondial

€45M

Chiffres d'affaires en 2025

125

Collaborateurs en 2025

2021

Intégration au groupe
Croda International Plc

2 550 M²

Centre de Création
dont 800m² de laboratoires



UN CENTRE DE CRÉATION VISIONNAIRE, SYMBOLE D'INNOVATION RESPONSABLE

En 2025, Parfex a inauguré son nouveau Centre de Création :
Un lieu visionnaire où innovation et responsabilité se rencontrent au cœur de Grasse. Un hub du Personal Care au sein du groupe Croda.

2 550 M²

Dédiés à la création,
dont 800m² de laboratoires

X3

Surface de création
triplée

416

Panneaux
solaires

-95%

Besoins en
ventilation des
laboratoires

80%

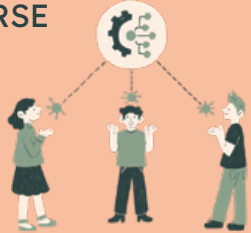
Autonomie
énergétique

Ce centre incarne notre ambition :
inventer une parfumerie durable, responsable et toujours plus créative.



FAITS MARQUANTS 2025

Diagnostic RSE réalisé & début du déploiement de la RSE



Optimisation du SMI avec la refonte complète de la cartographie des processus



Nouveaux SWOTs



Nouveaux indicateurs stratégiques & tableau de bord analysé en revue Q trimestrielle + indicateurs liés aux processus



Laboratoires à Dubaï



Nouvelle Politique RSE



Paramétrage BlueKango

Sensibilisation SMI/RSE et BKG aux pilotes et co-pilotes, CSE, CDS, nouveaux arrivants (incluant CDD et intérimaires)



1^{ère} réalisation d'audits internes par les auditeurs formés en 2024



Audit de certification HALAL

Le 20/05/2025 par l'organisme HCS
Certificat obtenu valable jusqu'au 31/05/2026



Formation aux «Achats Responsables»



En démarche pour l'obtention de la certification RSPO



Obtention du statut «Chargeur Connu»



Nouvelle Charte Graphique



GOURVERNANCE RSE & SMI (QHSE/RSE)

UNE RESPONSABILITÉ SOCIÉTALE STRUCTURÉE ET ENGAGÉE

En 2025, Parfex a consolidé sa démarche de Responsabilité Sociétale des Entreprises (RSE) en structurant une politique ambitieuse autour de sa feuille de route « Roadmap 2030 ». Profondément engagée sur les plans environnemental, social et économique, l'entreprise place la responsabilité au cœur de sa stratégie et de ses décisions.

La Politique RSE – Horizon 2030 repose sur 4 piliers et 16 enjeux, alignés sur la norme ISO 26000 et les Objectifs de Développement Durable (ODD). Elle est pleinement intégrée au Système de Management Intégré (SMI) certifié ISO 9001, ISO 14001 et ISO 45001, et engage la Direction autour de priorités fortes : santé-sécurité, prévention des risques, qualité, environnement, éthique et amélioration continue.

À travers cette approche globale, Parfex affirme son ambition : inventer une parfumerie responsable, durable et résolument créative, fidèle à ses racines tout en se projetant vers l'avenir.

Un dialogue régulier est entretenu avec les parties prenantes internes (salariés, direction) et externes (clients, fournisseurs, prestataires,...).

MATRICE DE MATERIALITÉ

DIAGNOSTIC RSE 2025

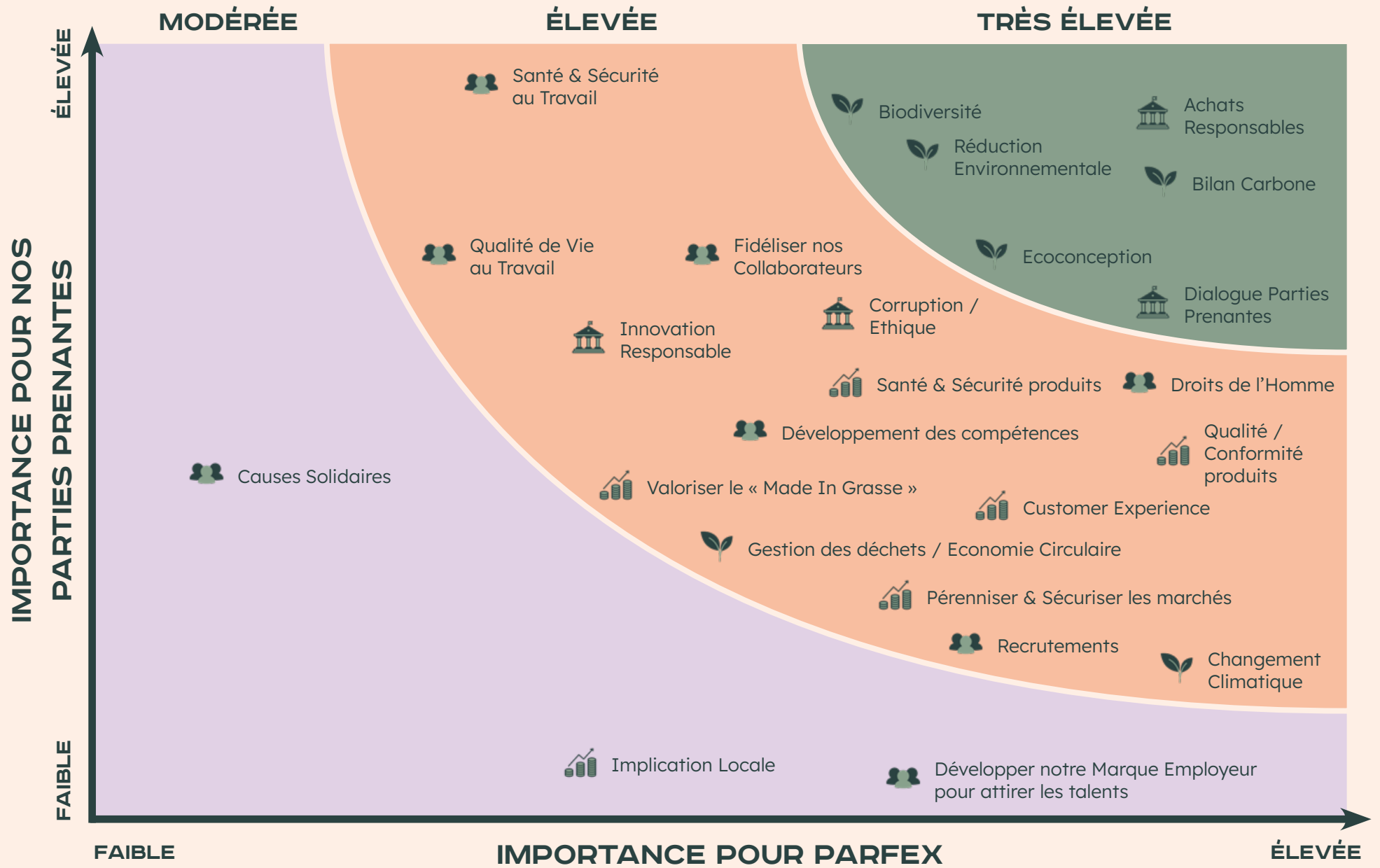
En 2025, Parfex a réalisé un diagnostic RSE structuré afin d'évaluer sa maturité, d'identifier ses enjeux prioritaires et de définir une trajectoire claire de déploiement à moyen terme.

Cette démarche, menée de façon participative, s'appuie sur l'analyse des attentes des parties prenantes internes et externes (collaborateurs, clients, fournisseurs, direction, acteurs territoriaux), complétée par une analyse sectorielle et un travail stratégique du COMEX.

MATRICE DE MATÉRIALITÉ ET ENJEUX RSE

Le diagnostic a permis d'établir une matrice de matérialité, qui structure la Roadmap RSE autour de quatre axes majeurs:

- **Climate & Land Positive** : biodiversité, réduction des impacts environnementaux (bilan carbone, gestion des déchets/économie circulaire), éco-conception et lutte contre le changement climatique.
- **People Positive** : santé-sécurité, qualité de vie au travail, développement des compétences, engagement des collaborateurs, respect des droits humains, éthique et prévention de la corruption.
- **Economy Positive** : achats responsables, valorisation du Made in Grasse, sécurisation et développement des marchés.
- **Customer Positive** : innovation responsable, qualité, conformité, sécurité des produits et satisfaction client.



Environnement

Gouvernance

Social

Economique

NIVEAU DE MATURITÉ RSE

L'analyse met en évidence un bon niveau global de maturité RSE, porté par des pratiques déjà solides : SMI certifié (ISO 9001, 14001, 45001), politiques sociales et environnementales structurées, dispositifs éthiques du groupe Croda, et fort ancrage territorial. Les actions menées contribuent de manière significative à 9 des 17 Objectifs de Développement Durable (ODD).



PERSPECTIVES & DÉPLOIEMENT

À partir du diagnostic RSE réalisé, Parfex a identifié les actions et engagements les plus significatifs, notamment ceux qui, à ce jour, sont insuffisamment maîtrisés ou en cours de structuration.

Cette analyse a permis de construire un plan d'actions RSE couvrant les prochaines années, visant à renforcer progressivement la maturité de l'entreprise sur ses enjeux prioritaires.

Axes prioritaires identifiés

Plusieurs sujets clés ont ainsi été définis et feront l'objet de déploiements structurés à partir de 2026, parmi lesquels :

- Achats responsables, afin d'intégrer durablement des critères environnementaux, sociaux et éthiques dans la chaîne d'approvisionnement.
- Biodiversité, en lien avec nos activités et notre ancrage territorial à Grasse.
- Écoute, sensibilisation et participation des parties prenantes, à travers le renforcement de l'implication des collaborateurs et l'amélioration de la communication interne et externe.
- Réduction de nos impacts environnementaux et de nos consommations de ressources, notamment par :
 - le lancement de la réalisation d'un Bilan Carbone (incluant le scope 3).
 - la gestion des déchets et l'économie circulaire.
- Ecoconception

CES PRIORITÉS CONSTITUENT LE SOCLE DE LA TRAJECTOIRE RSE DE PARFEX, EN COHÉRENCE AVEC SA STRATÉGIE GLOBALE ET SON ENGAGEMENT EN FAVEUR D'UN DÉVELOPPEMENT PLUS RESPONSABLE ET DURABLE.

PILIER 1 - CLIMATE & LAND POSITIVE

12 CONSOMMATION
ET PRODUCTION
RESPONSABLES



13 MESURES RELATIVES
À LA LUTTE CONTRE
LES CHANGEMENTS
CLIMATIQUES



E1. PROTÉGER LA BIODIVERSITÉ

Face à l'urgence climatique et à la disparition progressive des espèces, Parfex ambitionne de devenir une entreprise à impact positif sur le climat et les sols. Cet engagement se concrétise par l'intégration de cet enjeu dans chacune de nos décisions, depuis la création de nos parfums jusqu'à leur production.

E1.1 : Soutenir des projets de régénération des écosystèmes locaux

Nous agissons à la fois localement et globalement. Sur notre site, nous avons installé des dorloteurs d'abeilles pour encourager la pollinisation, soutenir la biodiversité locale et sensibiliser nos équipes à la préservation des espèces essentielles.



En parallèle, nous adoptons des pratiques responsables à l'échelle internationale. Nous respectons les principes du Protocole de Nagoya au travers de nos ingrédients de parfumerie si concernés. Ce protocole vise à protéger la biodiversité tout en assurant un partage équitable des ressources génétiques et des bénéfices associés. Nous nous conformons également à la Convention CITES, qui encadre le commerce international des espèces menacées afin de garantir leur préservation et une utilisation durable des espèces sauvages.

Ces engagements renforcent notre vision d'une parfumerie durable, respectueuse des écosystèmes et des communautés locales.

E1.2 Lutter contre la déforestation et la dégradation des forêts (Règlement (UE) 2023/1115 -EUDR- Déforestation

La majorité des matières premières que nous utilisons dans la fabrication de nos compositions parfumées sont hors du champ d'application du règlement, car elles sont soit d'origine synthétique, soit non listées dans l'annexe I du texte.

Nous avons engagé une démarche proactive auprès de nos fournisseurs afin d'évaluer leur position vis-à-vis du règlement. Pour les matières premières potentiellement concernées, les fournisseurs se sont engagés à nous transmettre leur déclaration de diligence raisonnée (DDS) dès qu'elle sera disponible.



E2. RÉDUIRE NOS IMPACTS SUR L'ENVIRONNEMENT ET NOS CONSOMMATIONS DE RESSOURCES

E2.1 Réduire les émissions de Gaz à Effet de Serre de 42% pour les scopes 1 et 2, et de 25% pour le scope 3 en 2030

La réduction de notre empreinte environnementale est une priorité stratégique pour Parfex. Elle implique une évolution de nos pratiques, une meilleure gestion des ressources naturelles et une innovation continue dans nos processus. Nous visons une performance environnementale durable, mesurable et partagée.

	2023 Année de référence	2024	2025
Scope 1&2 (Market Based) (tCO2e)	32.1	23.4	19.9
Scope 1 GHG émissions (tCO2e)	22	23.4	18.2
Scope 2 GHG emissions (Market Based) (tCO2e)	10	0	1.68

LES ÉMISSIONS DES SCOPES 1 ET 2 SONT MAÎTRISÉES SUR LES ANNÉES 2024 ET 2025, AVEC UNE DIMINUTION PROGRESSIVE DES ÉMISSIONS TOTALES (MARKET BASED), PORTÉE PAR LA BAISSÉ DES ÉMISSIONS DIRECTES (SCOPE 1) ET LA QUASI-NEUTRALITÉ DU SCOPE 2 LIÉE À NOTRE CONTRAT D'ÉLECTRICITÉ VERTE.

Nous avons déjà mis en place des actions concrètes comme l'optimisation énergétique de notre nouveau site R&D. Notre démarche s'étend également à nos infrastructures : la **construction du site création, certifiée BDM** (Bâtiment Durable Méditerranéen), reflète notre engagement pour des bâtiments responsables.

Nous assurons un **suivi rigoureux de nos consommations** (eau, énergie, carburants) et privilégions **l'électricité verte depuis courant 2023**.

Le **déploiement de véhicules hybrides (10/11 véhicules de fonction sont hybrides rechargeables)** complète cette approche en réduisant les émissions liées à la mobilité professionnelle.

100%

Electricité Verte

12

Bornes de recharge électriques

Consommations	2023 Année de référence	2024	2025
Electricité (MWh) (bâtiment production)	337.67	450.75	487.41
Eau (m ³) (bâtiment production)	739.00	643.83	821.37
Tonnes compositions parfumantes fabriquées	1087.18	1261.11	1569.77
Ratio consommation électricité MWh (bâtiment production) / Tonne de produits fabriqués	0.31	0.36	0.31
Ratio consommation d'eau m ³ (bâtiment production) / Tonne de produits fabriqués	0.68	0.51	0.52

Consommations	2023 Année de référence	2024	2025
Electricité (MWh) (ancien bâtiment création)	190.00	97.40	14.68
Electricité (MWh) (nouveau bâtiment création)		121.19	256.02
Surface bâtiment ancien bâtiment création (m ²)	768.00	768.00	768.00
Surface bâtiment nouveau bâtiment création (m ²)		2550.00	2550.00
Ratio consommation électricité MWh (ancien bâtiment création) / Surface ancien bâtiment création (m ²)	0.25	0.13	0.02
Ratio consommation électricité MWh (nouveau bâtiment création) / Surface nouveau bâtiment création (m ²)		0.05	0.10
Ratio consommation électricité MWh / Surface bâtiment (m ²)	0.25	0.17	0.12

RÉDUIRE DE 2,5 FOIS NOTRE CONSOMMATION ÉLECTRIQUE PAR M²

Un progrès concret qui illustre notre engagement à concevoir des espaces plus sobres et plus responsables. En passant de 0,25 MWh/m² dans l'ancien bâtiment création à seulement 0,10 MWh/m² dans le nouveau centre de création, nous démontrons que l'efficacité énergétique est un choix structurant.

La performance énergétique est au cœur de notre nouveau centre de création : grâce à une CTA (Centrale de Traitement d'Air) optimisée, nous limitons notre impact environnemental tout en offrant un environnement de travail plus performant et plus responsable.

E2.2 Mettre en oeuvre une gestion responsable des déchets et favoriser l'économie circulaire

Chez Parfex, nous renforçons notre engagement environnemental à travers des actions concrètes et durables. Le projet **TCHAO MÉGOT**, le **recyclage des mouillettes** et **l'installation d'un composteur au sein de l'EBC** (Entreprises des Bois de Grasse) illustrent notre volonté de valoriser les déchets, de limiter notre impact et de promouvoir l'économie circulaire.

Nous soutenons également **l'inclusion numérique** en donnant une seconde vie à notre matériel informatique via la Banque du Numérique.

	2023 Année de référence	2024	2025
Déchets dangereux (tonnes)	15,01	32,69	60,65
Total déchets hors effluents (tonnes)	53,86	86,14	125,94
Tonnes compositions parfumantes fabriquées	1087,18	1261,11	1569,77
Déchets dangereux (tonnes)/Tonne de produits fabriqués	0,014	0,026	0,039
Total déchets hors effluents (tonnes)/Tonne de produits fabriqués	0,050	0,068	0,080
Valorisation énergétique par incinération	11,38%	6,20%	5,15%
Valorisation matière (recyclage)	85,53%	93,22%	94,80%
Total valorisation énergétique + matière	96,91%	99,42%	99,95%

E3. ECOCONCEVOIR NOS COMPOSITIONS PARFUMANTES

E3.1 Sélectionner nos matières premières de manière responsable en privilégiant les ingrédients issus de filières durables, certifiées (RSPO, UEBT)

E3.2 Réduire l'utilisation de substances controversées

L'écoconception guide notre démarche d'innovation responsable en nourrissant notre créativité olfactive. Elle nous pousse à imaginer des compositions parfumantes à la fois audacieuses et respectueuses de l'environnement, en intégrant les enjeux de durabilité.

Dans cette logique, nous nous engageons à sélectionner nos matières premières de manière responsable, en privilégiant des ingrédients issus de filières durables et certifiées (telles que RSPO, UEBT, FFL,...), à réduire l'utilisation de substances controversées, afin de limiter leur impact sur la santé et l'environnement et à garantir une transparence et une traçabilité sur la composition et l'origine de nos ingrédients.

Chaque création exprime notre exigence en matière de qualité, de sécurité et d'émotion sensorielle, tout en s'inscrivant dans une vision plus durable du parfum.

48

Matières premières RSPO MB
dans notre Kardex





E4. AGIR FACE AU CHANGEMENT CLIMATIQUE

Le changement climatique constitue l'un des défis majeurs du XXI^e siècle. Il menace les équilibres environnementaux, économiques et sociaux à l'échelle mondiale. En tant qu'entreprise responsable, nous avons un rôle à jouer pour limiter notre impact et contribuer à la transition vers une économie bas carbone.

Le groupe RSE a participé à une Fresque du Climat afin d'être encore plus sensibilisés aux enjeux climatiques. L'atelier, animé par une collaboratrice du Groupe et formée à cet outil, a renforcé la compréhension collective et l'engagement autour de la transition écologique.

E4.1 Adapter nos activités aux effets du dérèglement climatique.

Face aux impacts croissants du dérèglement climatique, nous renforçons la sécurité et la durabilité de nos approvisionnements en développant une stratégie proactive de multisourcing.

Nous adaptons également nos conditions de travail et notre organisation lors des épisodes de fortes chaleurs, en sensibilisant les équipes et en déployant des mesures de prévention dédiées.

Enfin, la conception du site création intègre des ventelles favorisant une régulation naturelle et efficace de la température intérieure, améliorant ainsi le confort des collaborateurs et la performance énergétique du bâtiment.

LE BÂTIMENT

CENTRE DE CRÉATION

- 800 m² de laboratoires
 - 1,750 m² de bureaux
 - Ventelles en façade pour réguler thermiquement
 - Bardage avec résistance thermique élevée (supérieure à la RT2012)
 - Ventilation générale du bâtiment avec système de récupération d'énergie
 - Ventilation spécifique du laboratoire permettant une réduction de 95 % de la consommation énergétique
 - À venir : 416 panneaux solaires pour ~ 174 kWc (222 MWh/an).
-

3 fois moins de consommation d'énergie par m² / bâtiment précédent



PILIER 2 - PEOPLE POSITIVE

E5. S'ASSURER DE LA SANTÉ ET LA SÉCURITÉ DE NOS COLLABORATEURS ET AUTRES PARTIES PRENANTES

Nous menons des **actions régulières de sensibilisation**, à travers des campagnes d'information et des formations, pour renforcer la culture de la prévention et encourager les bons réflexes au quotidien.

Notre ambition : instaurer un environnement de travail toujours plus sûr, avec pour objectif clair de **tendre vers le zéro accident**.

	2023 Année de référence	2024	2025
Nombre de formations « sécurité »	98	69	82
Nombre de formations « réglementaires »		36	55



E5.1 Sensibiliser et former les collaborateurs aux bonnes pratiques de santé et sécurité au travail

Nous formons systématiquement chaque nouvel arrivant aux bonnes pratiques de santé, de sécurité, de qualité et de responsabilité sociétale (RSE). Ces apprentissages sont ensuite consolidés tout au long de l'année grâce à des sensibilisations régulières, des rappels terrain, des points sécurité et des actions de communication ciblées.

100%

Des nouveaux collaborateurs formés en 2025

E5.2 Développer la culture sécurité et tendre vers le « Zéro accident »

La culture sécurité est portée à tous les niveaux de l'organisation, y compris par le COMEX, notamment à travers des :

- Tours HSE réguliers.
- Echanges terrain.
- Retours d'expérience partagés.

100%

des services visités par la Direction pour un dialogue autour de l'HSE

	2023 Année de référence	2024	2025
Nombre de « recordable incidents » (référentiel OSHA)	1	1	1

Référentiel OSHA : Occupational Safety and Health Administration

L'OSHA est l'agence fédérale américaine chargée d'établir et de faire appliquer les règles en matière de santé et de sécurité au travail.

Les critères OSHA constituent une référence largement utilisée au niveau international pour la classification et l'enregistrement des accidents du travail, notamment ceux entraînant un arrêt de travail ou nécessitant un traitement médical.

- La participation obligatoire de l'ensemble des équipes aux formations Human Performance, déployées au sein du groupe et animées par notre Responsable Opérations. Ces formations visent à renforcer la compréhension des facteurs humains, à améliorer la qualité des décisions opérationnelles et à prévenir les erreurs en agissant sur les comportements, les réflexes et la communication en situation de travail.

Cette dynamique collective consolide notre progression vers le zéro accident.

E5.3 Prévenir les risques professionnels

Nous investissons dans des équipements et outils permettant de réduire les risques physiques et opérationnels :

- Bras de manutention.
- Bureaux qui se lèvent (assis-debout).
- Smart Flow, pour sécuriser et optimiser les flux de travail.

Ces aménagements contribuent à limiter les risques et à améliorer l'ergonomie des postes.

E5.4 Procurer des conditions de travail sûres et saines

Nous veillons à maintenir des espaces de travail sûrs, ergonomiques et conformes aux exigences réglementaires, en améliorant en continu les installations et l'organisation des postes.



E6. IMPLIQUER, FIDÉLISER ET RESPONSABILISER LE PERSONNEL DANS TOUTE L'ORGANISATION

Nous plaçons l'humain au cœur de notre performance. Pour renforcer l'engagement de nos collaborateurs, nous mettons en œuvre des actions concrètes favorisant l'écoute, le développement professionnel et le bien-être au travail.

Nous mettons aussi en œuvre une **politique sociale avantageuse** afin de garantir une protection adaptée aux besoins de chacun.

E6.1 Améliorer la Qualité de vie au travail (QVT)

En parallèle, nous menons régulièrement des campagnes d'évaluation de la Qualité de Vie au Travail (QVT) via notre plateforme Ressources Humaines (RH) Lucca, afin de recueillir les ressentis, ajuster nos pratiques managériales et améliorer le quotidien de chacun.

53%

de réponses au sondage RSE
en Janvier 2025

61%

de réponses au sondage de
convivialité en Novembre 2025

Nous pouvons également compter sur un **CSE particulièrement impliqué, qui contribue activement au bien-être des équipes tout au long de l'année.**

À travers de nombreuses initiatives, il joue un rôle essentiel dans la cohésion interne et la convivialité au travail.

Parmi les actions portées :

- Distribution, deux fois par mois, de paniers de fruits locaux, favorisant à la fois la santé et l'ancrage territorial.
- Mise en place de séances de massages assis à tarif préférentiel, accessibles à tous, pour favoriser la détente et réduire les tensions physiques.
- Organisation d'évènements internes créateurs de lien social : afterworks, soirées de fin d'année, chandeleur, galette des rois, Halloween...
- Engagement dans les campagnes de sensibilisation santé et sociétales, telles que « Octobre Rose » et « Movember »
- Célébration de la Journée internationale des droits des femmes, marquée par la remise d'une rose à chaque collaboratrice.

L'ensemble de ces initiatives — associant la Direction, les équipes RH, les managers et le CSE — contribue à un environnement de travail plus agréable, plus inclusif et plus engageant, renforçant ainsi durablement la qualité de vie au travail au sein de l'entreprise.



E6.2 Maintenir et développer les compétences de nos collaborateurs

Chaque année, des entretiens professionnels sont organisés pour accompagner les parcours individuels, identifier les besoins en formation et valoriser les compétences.

100%

des collaborateurs ayant bénéficié d'un entretien professionnel annuel

	2023 Année de référence	2024	2025
Effectif total au 31/12 hors apprentis / stage	109	116	131
Total collaborateurs formés	90	88	122
Femmes	45	41	61
Hommes	45	47	61
% collaborateurs formés / Total collaborateurs	83%	76%	93%
Nombre moyen d'heure de formation par collaborateur formé	14,5	17,0	17,2
Total nombre d'heures de formation	1306	1493	2093,5
Nombre d'heures de formation par CSP*			
Employés	490	461,5	858,5
Agents de maîtrise	449	448	522,5
Cadres	367	583,5	712,5

* CSP : Catégories Socioprofessionnelles

E6.3 Renforcer nos recrutements

Ces démarches participatives renforcent le sentiment d'appartenance, encouragent la responsabilisation et contribuent à construire un environnement de travail motivant, durable et aligné avec les valeurs de l'entreprise.

	2023 Année de référence	2024	2025
Effectif total (en ETP-Equivalent Temps Plein)	105	106	119
CDI	107	113	130
Femmes	53	55	61
Hommes	54	58	69
CDD	2	3	1
Nombre d'embauches	22	30	26
Remplacement	14	17	19
Création de poste	8	13	7
Intérimaires	7	15	23
Apprentis	1	0	1
Stagiaires	2	1	5

E7. FACILITER L'ÉCOUTE ET LA PARTICIPATION DES PARTIES PRENANTES

Chez Parfex, l'écoute active et la participation sont essentielles pour construire une entreprise responsable et inclusive. C'est pourquoi nous encourageons le dialogue à tous les niveaux, aussi bien en interne qu'en externe, en impliquant l'ensemble de nos collaborateurs, clients, fournisseurs et partenaires dans une dynamique collaborative et constructive. Ainsi, le dialogue devient un véritable levier de progrès collectif et de performance durable pour l'entreprise.

E7.1 Renforcer la transparence et la confiance

Pour renforcer la transparence et la confiance, Parfex s'appuie sur un ensemble d'outils et de pratiques favorisant un dialogue clair, ouvert et continu avec ses parties prenantes.



En interne, cette transparence s'exprime à travers :

- Les petits-déjeuners bimestriels, qui offrent un espace informel d'expression et de partage.
- Les réunions mensuelles chefs de service, essentielles pour diffuser l'information et aligner les équipes.
- Les réunions hebdomadaires COMEX, permettant de présenter les orientations stratégiques et d'impliquer les managers dans leur mise en œuvre.
- Les réunions bimestrielles CSE, garantes d'un dialogue social structuré et constructif.
- Les réunions hebdomadaires de production, favorisant le partage d'informations opérationnelles de manière régulière et accessible.
- L'outil confidentiel YourVoice mis en place au sein du groupe Croda, qui permet à chaque collaborateur de partager librement ses idées, préoccupations ou suggestions. Cette plateforme renforce notre capacité à détecter les signaux faibles, à améliorer nos pratiques internes et à favoriser une culture de transparence et de confiance.

En externe, cette volonté de transparence se manifeste par des dispositifs d'écoute continue :

- Le questionnaire annuel de satisfaction envoyé à un panel de clients couvrant 80% de notre chiffre d'affaires, qui nous aide à mesurer la qualité perçue et à prioriser les améliorations éventuelles.
- L'évaluation annuelle des fournisseurs, qui instaure un dialogue structuré sur les pratiques, la performance et les attentes réciproques.

100% SATISFAITS

100% RECOMMANDENT

Nos clients nous font confiance

100%

De nos fournisseurs sont évalués
(≥ tous de 80%)

E7.2 Créer de la valeur partagée

Créer de la valeur partagée implique de développer des initiatives profitant à la fois à Parfex, à ses collaborateurs, à ses clients, à ses fournisseurs et au territoire.

En interne, cette valeur se construit par des échanges réguliers au sein des équipes via :

- Les réunions opérationnelles et managériales.
- La participation active des collaborateurs aux démarches d'amélioration continue.

En externe, Parfex crée de la valeur partagée en :

- Intégrant les retours des questionnaires de satisfaction client dans ses plans d'amélioration et en les partageant avec ses collaborateurs.
- Accompagnant ses fournisseurs grâce à l'évaluation annuelle qui encourage le progrès mutuel et la responsabilisation.

E8. LUTTER CONTRE TOUTE FORME DE CORRUPTION ET ÉVITER LES CONFLITS D'INTÉRÊTS

E8.1 Appliquer les politiques anti-corruption du Groupe Croda

Nous nous engageons à maintenir les plus hauts standards d'éthique et d'intégrité dans l'ensemble de nos activités. Cet engagement repose sur l'application stricte des **Politiques anti-corruption du Groupe Croda**, qui encadrent nos pratiques pour prévenir tout comportement à risque et garantir une conduite exemplaire.

E8.2 Suivre le Code de Conduite de Croda

Cette exigence se traduit par le respect rigoureux du Code de conduite du Groupe Croda, qui définit clairement les comportements attendus en matière de transparence, de loyauté et de conformité réglementaire. Il constitue la référence commune pour l'ensemble des collaborateurs, guidant les décisions au quotidien.

Nous étendons également ces exigences à nos partenaires externes à travers un **Code de conduite destiné aux fournisseurs**, afin de promouvoir des pratiques responsables tout au long de notre chaîne de valeur.

100%

de nos fournisseurs partagent notre éthique

E8.3 Sensibiliser l'ensemble de nos collaborateurs

Afin de garantir une compréhension partagée de ces principes, des formations dédiées sont mises à disposition de tous via la plateforme MyCroda. Elles renforcent la sensibilisation aux risques de corruption, de fraude, ou de conflits d'intérêts, et contribuent à ancrer une culture éthique durable au sein de Parfex.

100%

des nouveaux collaborateurs sensibilisés au
Code de Conduite / Ethique / Compliance

E9. RESPECTER LES DROITS DE L'HOMME

E9.1 Garantir des conditions de travail dignes

Parfex applique la politique anti-harcèlement du Groupe Croda et met à disposition un dispositif confidentiel Speak-Up. Deux référents internes assurent un accompagnement en toute confidentialité.

Un climat social serein est attesté par **0 de litige prud'homal**.

E9.2 Promouvoir l'égalité hommes-femmes et la non-discrimination

En 2025, Parfex a obtenu un score de 99/100 à l'Index Égalité Hommes-Femmes, témoignant de notre volonté de promouvoir l'équité professionnelle à tous les niveaux.

	2023 Année de référence	2024	2025
Index Égalité Hommes-Femmes	95/100	97/100	99/100
Part de femmes dans le COMEX		50%	50%
Part de femmes managers	47,8%	48,1%	48,1%

PILIER 3 - ECONOMY POSITIVE

E10. ACHETER DE MANIÈRE RESPONSABLE

E10.3 Sensibiliser les acheteurs en interne

L'achat responsable constitue une priorité pour Parfex.

En 2025, l'équipe Achats ainsi que le Responsable AQ & RSE ont bénéficié d'une formation dédiée, visant à intégrer systématiquement les critères éthiques, sociaux et environnementaux du Groupe Croda dans les processus d'approvisionnement.

Cette montée en compétence va permettre de renforcer la sélection de nos fournisseurs alignés avec nos engagements RSE et soutenir une chaîne d'approvisionnement durable et responsable pour 2026 et les années suivantes.



E11. VALORISER LE « MADE IN GRASSE »

E11.1 Promouvoir le savoir-faire grassois

En valorisant le « Made in Grasse », Parfex affirme son identité dans le domaine de la parfumerie. Nous sommes profondément ancrés dans notre territoire et engagés dans son dynamisme économique, social et culturel. Cet engagement se traduit par plusieurs actions concrètes qui reflètent notre volonté d’agir de manière responsable et durable.

Nous soutenons activement l’agriculture locale en accompagnant la relance de la culture des plantes à parfum. Ce soutien s’incarne notamment à travers notre partenariat avec l’association Fleurs d’Exception du Pays de Grasse, qui forme de nouveaux agriculteurs et valorise les productions locales, contribuant ainsi à préserver un patrimoine végétal unique.

La transmission des savoir-faire est également au cœur de nos priorités. En 2025, nous avons renforcé notre engagement en soutenant le **Grasse Institute of Perfumery (GIP)**, acteur clé de la préservation et de la transmission des métiers liés à la parfumerie, essentiels à l’identité de notre territoire.



E11.2 Soutenir une dynamique territoriale

Notre croissance s'inscrit dans une dynamique locale forte. Entre 2021 et 2025, nos effectifs sont passés de 80 à 128 salariés, accompagnés par la construction de notre nouveau centre de création. Cette évolution témoigne de notre contribution directe à l'économie locale et à la création d'emplois durables.

En complément, Parfex est membre de Prodarom, le syndicat national des fabricants de produits aromatiques, avec lequel nous partageons une vision commune de la qualité, de l'éthique et de la défense des savoir-faire de la parfumerie française.

Dans une logique de responsabilité et de durabilité, nous sommes également signataires de la charte IFRA-IOFI de Sustainability, qui encadre les engagements environnementaux, sociaux et économiques de l'industrie des arômes et parfums à l'échelle internationale.

Par ailleurs, Parfex est fier d'être membre du réseau Grasse Expertise, qui valorise les entreprises incarnant l'excellence du territoire dans les domaines de la parfumerie.



E11.3 Créer un lien fort avec les autres entreprises du bassin grassois

Parfex est **membre actif de l'EBG (Entreprises des Bois de Grasse)**, un collectif local qui favorise les synergies entre les entreprises de cette zone d'activité stratégique.

Nous sommes également « **entreprise sentinelle de l'EBG** », reconnue pour notre vigilance, notre implication et notre rôle moteur dans les actions communes menées au sein de la zone.

Cet engagement se traduit notamment par une implication directe dans la gouvernance : notre Responsable des Opérations est référent de la commission RSE et Développement Durable de l'association. À ce titre, Parfex participe aux temps forts de l'EBG, tels que les Biennales de la Transition Écologique, ainsi qu'aux travaux de mutualisation des réseaux de chaleur interentreprises.

Nous contribuons également à des actions concrètes en faveur de l'environnement local, notamment à travers l'opération annuelle de ramassage collectif des déchets dans la zone industrielle des Bois de Grasse.

Nous participons également à des actions de solidarité inter-entreprises, comme le don de mobilier aux sociétés voisines de la zone des Bois de Grasse, favorisant la coopération et la mutualisation des ressources au sein de notre écosystème.

Parallèlement à ces actions territoriales, un groupe d'acteurs se réunit chaque mois pour définir et déployer des actions RSE. Cette dynamique collective assure la continuité entre les initiatives de l'EBG et celles menées en interne, renforçant ainsi notre ancrage territorial.



Ces initiatives traduisent notre volonté de faire de Parfex un acteur engagé, responsable et solidaire, au service de son territoire et de l'ensemble de ses parties prenantes.

E12. PÉRENNISER, SÉCURISER ET DÉVELOPPER LES MARCHÉS

E12.1 Maintenir notre capacité d'adaptation et agilité face aux risques géopolitiques et économiques dans un contexte mondial incertain

Dans un contexte mondial incertain, marqué par des risques géopolitiques et économiques croissants, Parfex vise à consolider ses positions tout en explorant de nouveaux relais de croissance. Pour y parvenir, nous nous attachons à maintenir une forte capacité d'adaptation et une agilité constante, indispensables pour faire face aux aléas du marché international.

E12.2 Renforcer la relation client et la fidélisation

Le renforcement de la relation client et de la fidélisation constitue également un axe stratégique majeur, en misant sur la proximité, l'écoute et la réactivité pour bâtir des partenariats durables.

E12.3 Renforcer la veille stratégique et commerciale

Enfin, nous développons une veille stratégique et commerciale active, afin d'anticiper les évolutions du secteur, détecter les opportunités émergentes et orienter nos actions de manière proactive.

PARFEX À TRAVERS LE MONDE

● CENTRE DE CRÉATION / PRODUCTION / R&D

● PRÉSENCE COMMERCIALE



PILIER 4 - CUSTOMER POSITIVE



E13 . INNOVER DE MANIÈRE RESPONSABLE

E13.1 Maintenir notre compétitivité en proposant de nouvelles solutions innovantes

Parfex place l'innovation responsable au cœur de sa stratégie de développement.

Pour rester compétitifs dans un secteur en constante évolution, nous concevons des solutions nouvelles, performantes et différenciantes, capables de répondre aux attentes de nos clients tout en anticipant les évolutions réglementaires et environnementales.

L'innovation est au cœur de notre processus créatif.

Grâce aux **synergies du groupe Croda** et aux **technologies Iberchem**, nous développons des solutions exclusives permettant d'enrichir l'expérience olfactive et d'apporter une valeur ajoutée unique à nos créations.

Membre du pôle de compétitivité Innov'Alliance, Parfex bénéficie d'un écosystème dédié à l'innovation dans les filières du végétal, des ingrédients naturels, de la cosmétique et de l'agroalimentaire, renforçant ainsi notre capacité à proposer des alternatives créatives et durables.

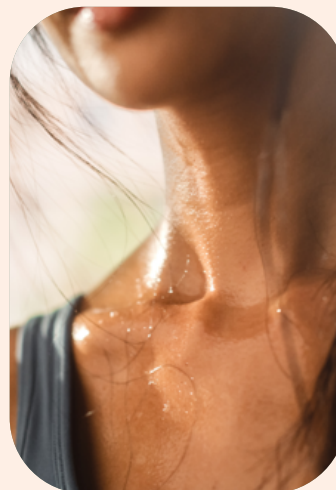
Cette démarche nous permet de concilier excellence olfactive, responsabilité environnementale et durabilité, confirmant notre volonté de contribuer positivement à la transformation de notre industrie.



WAVEMOTION®

Quand la science rencontre l'émotion

Un programme breveté qui mesure scientifiquement l'impact émotionnel des parfums, afin de créer des fragrances en parfaite résonance avec le bien-être.



VERNOVA®PURE & VERNOVA®PURE PRO

Neutralisation des mauvaises odeurs, naturellement efficace

Technologie biodégradable qui neutralise efficacement les mauvaises odeurs sans altérer le parfum, sur tout types d'applications. Vernova®Pure Pro en est l'évolution avec un contrôle des odeurs renforcé, meilleure intégration des fragrances et flexibilité créative accrue, s'appuyant sur O-DOOR, la plateforme digitale d'Iberchem.



VERNOVA®TOUCH

Le parfum encapsulé pour le personal care

Une libération progressive du parfum grâce à des capsules biodégradables. Sensorielle, efficace, durable.



NEOLIFT

Une diffusion parfumée à chaque étape d'utilisation

Amplifie la diffusion olfactive des produits de soin et d'entretien. Apporte du bloom aux parfums pour une expérience mémorable et sensorielle.

E13.2 Développer des alternatives vertes aux molécules synthétiques à fort impact

Parfex s'engage à réduire l'empreinte environnementale de ses compositions en développant des alternatives plus durables aux molécules synthétiques à fort impact, tout en préservant la qualité olfactive, la stabilité et la sécurité réglementaire des produits.

Nous privilégions des matières premières :

- Biodégradables, permettant une meilleure compatibilité environnementale.
- Issues de ressources renouvelables, selon les critères reconnus par la norme ISO 16128.

Aujourd'hui, notre palette intègre :

- Matières premières renouvelables évaluées selon l'ISO 16128
- Matières premières biodégradables (facilement et intrinsèquement) : 69,5%

213

Matières Premières
naturelles/900 (IN=1)

248

Matières premières d'origine
naturelle/900 (INO=1)



E14. S'ASSURER DE LA SANTÉ ET SÉCURITÉ DES PRODUITS

E14.1 Se conformer aux normes européennes et internationales nous concernant en matière de santé et de sécurité

Parfex veille en permanence à la conformité réglementaire de ses produits en appliquant strictement les normes européennes et internationales qui encadrent notre secteur.

Cet engagement inclut également le respect des cahiers des charges clients, afin de garantir que chaque développement répond aux exigences légales, techniques et sécuritaires attendues par nos partenaires.

Ce travail rigoureux des affaires réglementaires garantit la maîtrise de la conformité de nos produits et renforce la confiance avec nos clients, en assurant une information transparente grâce aux FDS et aux dossiers réglementaires mis à disposition.

E14.2 Former le personnel pour renforcer leurs compétences en continu

Parfex renforce les compétences de ses équipes grâce à un programme de formation continue, essentiel pour maintenir un haut niveau d'expertise réglementaire.

Cette montée en compétence s'appuie sur plusieurs leviers :

- La participation aux COTARP (Comités Techniques d'Application des Règlements de la Parfumerie), organisés par Prodarom, permettant d'analyser, discuter et anticiper les évolutions réglementaires nationales et internationales dans le domaine de la parfumerie.

- La présence aux rencontres professionnelles du secteur, favorisant le partage d'expertise, la veille réglementaire et la préparation aux futures exigences réglementaires.
- Des formations externes dédiées aux évolutions réglementaires. Cette démarche garantit que les équipes disposent des compétences nécessaires pour assurer une conformité maîtrisée, renforcer la fiabilité des produits et maintenir un haut niveau d'exigence au sein de Parfex.

E15. S'ASSURER DE LA QUALITÉ ET CONFORMITÉ DES PRODUITS

E15.1 Assurer un contrôle rigoureux à chaque étape

Nous appliquons des processus de contrôle qualité systématiques et une traçabilité renforcée de la réception des matières premières jusqu'à l'expédition afin de garantir qualité et transparence.

Cette maîtrise des processus nous permet de maintenir des NRFT (Not Right First Time = taux de non-conformités internes) et un taux de réclamations faibles, reflétant l'efficacité des contrôles et l'amélioration continue.

	2023 Année de référence	2024	2025
Taux réclamations Qualité justifiées (%)	0.14	0.12	0.18
Taux NRFT (non-conformités internes fabrication) (%)	0.25	0.58	0.55

E15.2 Respecter scrupuleusement les spécifications techniques, les normes en vigueur et les exigences des clients, pour proposer des produits fiables, sûrs et performants

Nous respectons strictement les spécifications techniques, les normes internationales et les cahiers des charges clients pour livrer des produits fiables et sûrs.

La mise à disposition régulière des bulletins d'analyses et des fiches techniques assure une transparence totale.

Grâce à cette rigueur, nous maintenons un taux de réclamations clients faible, témoignant de la qualité et de la fiabilité des produits livrés.

E15.3 Sensibiliser les collaborateurs en organisant des accueils « Qualité et RSE »

Les accueils Qualité & RSE et les actions de sensibilisation régulières renforcent la culture de responsabilité et d'amélioration continue au sein des équipes.

Cette transparence renforce la confiance, facilite les démarches de nos clients et témoigne de notre engagement en faveur d'une parfumerie responsable et sécurisée.



E16. CRÉER DES EXPÉRIENCES CLIENTS TRANSPARENTES ET ENGAGEANTES

E16.1 Satisfaire et fidéliser encore plus nos clients

Dans un environnement concurrentiel, la qualité de l'expérience client ne suffit plus : elle doit être transparente, afin d'instaurer la confiance, et engageante, pour fidéliser durablement.

Parfex place ainsi le client au cœur de sa stratégie en garantissant une communication claire et des interactions enrichissantes et uniques.

Les **Croda Formulation Academies** contribuent pleinement à cette démarche : ces ateliers techniques permettent de partager savoir-faire, connaissances réglementaires et bonnes pratiques, renforçant la compréhension des enjeux de la parfumerie moderne. Cet accompagnement pédagogique crée une relation de confiance durable, fondée sur la transparence et la montée en compétence.



E16.2 Personnaliser l'expérience avec nos clients en adaptant les offres et les services aux attentes spécifiques de chacun d'eux

Pour proposer une expérience véritablement personnalisée, Parfex met en œuvre des outils innovants permettant d'ajuster les créations aux attentes spécifiques de chaque client.

Notre outil exclusif **Wavemotion**, dédié à l'analyse émotionnelle des créations olfactives, permet de mieux comprendre les ressentis des consommateurs. Il aide à concevoir des parfums plus justes, plus ciblés et plus engageants, parfaitement alignés avec les attentes exprimées et non dites.

En combinant innovation, écoute active et adaptation continue des offres, Parfex renforce l'implication des clients dans le processus de création et construit des relations participatives à forte valeur ajoutée.



PARFEX, UNE ENTREPRISE ENGAGÉE ET CERTIFIÉE !



PARFEX, UNE ENTREPRISE ENGAGÉE & RÉCOMPENSÉE !



Le 01/07/2025 - Trophée « Pérennisation des savoir-faire » / Distinction attribuée à l'entreprise qui intègre la transmission, la formation et l'innovation continue dans son ADN, dans le respect des hommes et de l'environnement.

Cette reconnaissance fait suite au parrainage, par Parfex, de la promotion 2025 du GIP, illustrant notre engagement pour la formation et la transmission des savoir-faire locaux.

Prix du Jury - Trophée EBG (Entreprises des Bois de Grasse)

Récompense obtenue pour nos actions collectives, notamment le don de mobilier aux entreprises de la zone des Bois de Grasse, renforçant la solidarité et la coopération interentreprises.

CONCLUSION & TRAJECTOIRE

RSE 2026-2030

CONSTRUIRE ENSEMBLE LA PARFUMERIE RESPONSABLE DE DEMAIN

Ce bilan RSE 2025 marque une étape fondatrice dans la structuration de la démarche RSE de Parfex. Il témoigne du chemin déjà parcouru, de la solidité de nos fondements et de la volonté affirmée de placer la responsabilité au cœur de notre modèle de développement.

Ancrée à Grasse et portée par l'appui du groupe Croda, Parfex s'inscrit dans une dynamique de progrès continu, conciliant excellence olfactive, innovation responsable et performance durable. La mise en place d'une gouvernance RSE structurée, l'intégration des enjeux RSE au Système de Management Intégré et l'identification claire de nos priorités traduisent notre engagement à agir de manière cohérente, mesurable et transparente.

Les années à venir seront décisives. À travers notre plan d'actions, nous réaffirmons notre ambition de consolider les engagements déjà amorcés tout en accélérant le déploiement des enjeux qui restent à développer.

Pour renforcer cette dynamique, des "activateurs" dédiés seront mis en place pour chaque enjeu, afin de donner de l'élan aux actions, d'assurer leur mise en œuvre opérationnelle et d'embarquer l'ensemble des équipes dans la démarche.

Nous allons concentrer ainsi nos efforts sur les enjeux et sous-enjeux prioritaires à déployer afin de poursuivre et structurer pleinement notre démarche RSE .

PILIER 1 - CLIMATE AND LAND POSITIVE

E1. Protéger la biodiversité en intégrant des critères de biodiversité dans le choix des matières premières avec le déploiement progressif de démarches biodiversité dans leur sélection et leur évaluation, et un premier atelier biodiversité prévu au printemps 2026.

E2. Réduire nos impacts environnementaux et nos consommations de ressources en visant une baisse de 42 % des émissions de gaz à effet de serre pour les scopes 1 et 2, et de 25 % pour le scope 3 d'ici 2030.

La réalisation du bilan carbone complet en 2026, avec l'appui d'un consultant externe, nous permettra d'identifier nos principales sources d'émissions de gaz à effet de serre et de mettre en place des actions ciblées pour les réduire. Cette démarche s'inscrit dans la continuité de nos efforts déjà amorcés, notamment en matière de réduction des déplacements professionnels et d'amélioration de nos pratiques de mobilité.

Parallèlement, l'installation de 416 panneaux solaires sur le site de création renforcera significativement notre autonomie énergétique, pouvant atteindre jusqu'à 80 %.

Enfin, la poursuite de projets industriels durables, avec le lancement des travaux de notre nouveau site de production, le 8 janvier 2026, constituera un socle solide pour inscrire Parfex dans une trajectoire résolument responsable et tournée vers l'avenir.





PROCHAINE ÉTAPE EN
2027-2028 :

CENTRE PRODUCTION

15M€

Budget

Système robotisé de dosage
volumétrique Colibri Contexa

5000 M²

Surface Totale

3895 M²

Industrie

200 compositions
produites par jour

120 TONNES

Stockage Matières Premières

Standards
Cosmétiques

X2

Capacité de
production doublée

RSE : Empreinte
Carbone Réduite

Le futur bâtiment de production intégrera plusieurs améliorations structurelles, énergétiques et environnementales visant à renforcer la performance thermique, le confort et la sobriété carbone :

- **Amélioration de l'isolation**

- Isolation des façades bureaux par l'intérieur.
- Isolation des façades du bâtiment industriel en laine de roche.
- Isolation de la toiture également en laine de roche.
- Installation de lanterneaux performants ($U = 1,9 \text{ W/m}^2\cdot\text{K}$) pour optimiser l'éclairage naturel tout en limitant les pertes thermiques.

- **Performance du bâti**

- Mise en place d'une charpente béton robuste.
- Remplacement des menuiseries pour augmenter l'efficacité énergétique des bureaux.

- **Confort thermique & pilotage énergétique**

- Extension du système de chauffage/rafraîchissement par PAC air/eau.
- Mise en œuvre d'un pilotage GTB incluant le commissioning énergétique et le suivi des consommations.

- **Construction bas carbone**

- Utilisation d'un dallage béton bas carbone pour l'extension.

- **Gestion environnementale du chantier**

- Tri et valorisation des déchets du chantier à 85 %, favorisant une démarche d'économie circulaire.

Dans le même esprit, nous intégrerons des **principes de gestion responsable des déchets en favorisant l'économie circulaire** dans nos processus de conception, de production et de consommation : réduction à la source, optimisation des ressources, développement du réemploi et amélioration continue de nos pratiques de tri et de valorisation.

Cette approche contribuera à limiter nos déchets, tout en renforçant la performance environnementale globale de nos opérations.

E3. Ecoconcevoir nos compositions parfumantes

Dans cette dynamique, nous veillerons également à garantir une **transparence et une traçabilité accrues sur la composition et l'origine des ingrédients**, en structurant nos données matières premières et en renforçant le partage d'informations fiables, claires et accessibles auprès de nos clients.

E4. Agir face au changement climatique en mobilisant les parties prenantes autour d'actions concrètes :

- **Engager nos fournisseurs** à adopter et partager des pratiques environnementales responsables (données carbone, plans de réduction, critères RSE).
- **Accompagner nos clients** dans des démarches climat et d'écoconception (choix d'ingrédients, transparence, alternatives plus durables).
- **Sensibiliser nos équipes** pour diffuser les bons réflexes et intégrer les enjeux climatiques dans nos activités quotidiennes.



PILIER 2 - PEOPLE POSITIVE

E9. Respecter les droits de l'homme en veillant au respect des droits de l'homme dans la chaîne de valeur

Il nous faudra donc :

- **Exiger des pratiques éthiques auprès de nos fournisseurs** en intégrant des critères droits humains dans nos processus d'achat et dans nos exigences contractuelles.
- **Évaluer et prévenir les risques** en identifiant les zones ou matières premières sensibles et en renforçant notre vigilance pour prévenir toute atteinte aux droits fondamentaux.
- **Suivre et contrôler les engagements** en mettant en place des mécanismes de suivi, d'alerte et, si nécessaire, des plans correctifs avec nos partenaires.



PILIER 3 - ECONOMY POSITIVE

E10. Acheter de manière responsable se traduira très prochainement par :

- **Intégrer les critères RSE dans les achats** autant dans l'évaluation des fournisseurs que dans les décisions d'achat.
- **Favoriser les fournisseurs responsables** dans le référencement et **les accompagner** dans l'amélioration de leurs pratiques.
- **Sensibiliser les acheteurs** en continu avec une formation externe systématique.



Convaincus que la transformation durable est un projet collectif, nous continuerons à mobiliser nos équipes, nos partenaires et nos clients autour d'une vision commune : **inventer une parfumerie plus respectueuse de l'environnement, des femmes et des hommes qui la font, et des territoires qui l'inspirent.**

À L'HORIZON 2030, PARFEX ENTEND AINSI RENFORCER SON RÔLE D'ACTEUR ENGAGÉ DE LA FILIÈRE PARFUMERIE, FIDÈLE À SES VALEURS, À SON HÉRITAGE GRASSOIS ET PLEINEMENT TOURNÉE VERS L'AVENIR.

Parfex

A CRODA BRAND



WWW.PARFEX.COM

